

Пресс-релиз Sensor Instruments

Июнь 2020

Измерение цвета лакированных металлических пластин

08.06.2020. Sensor Instruments GmbH: Следует измерить цвет металлических пластин сразу же после лакирования. Необходимо учитывать, что имеются как очень блестящие, так и очень матовые поверхности и значение цвета должно определяться независимо от степени блеска. Также измерение должно проводиться встроенными датчиками, чтобы можно было обеспечить 100%-й контроль и максимально быстро устранить возможные отклонения цвета.

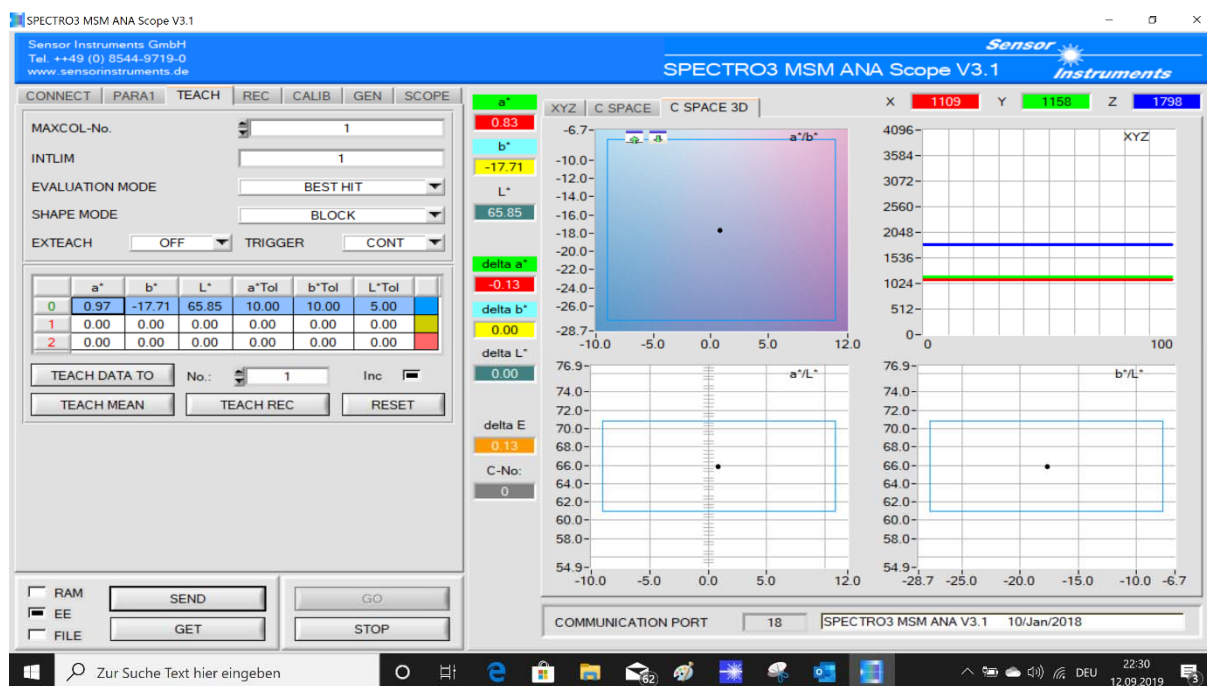
В качестве датчика цвета мы рекомендуем использовать датчик **серии SPECTRO-3**, работающий по 45°/0°-методу (**SPECTRO-3-28-45°/0°-MSM-ANA-DL**). Расстояние до поверхности объекта составляет при этом 28мм, а подобное дневному свету кольцевое освещение направлено на объект под углом в 45°, в то время как цвет определяется под углом 0° к нормали. Разница в блеске различных поверхностей объекта при этом максимально компенсируется и цвет может, таким образом, определяться с точностью $dE=0.3$ „свободным от блеска“.



Измерение цвета на металлических пластинах сразу после нанесения покрытия с помощью SPECTRO-3-28-45°/0°-MSM-ANA-DL



Датчик измерения цвета SPECTRO-3-28-45°/0°-MSM-ANA-DL работает по методу 45°/0°



Программирование датчика цвета SPECTRO-3-28-45°/0°-MSM-ANA-DL „методом обучения“ с помощью Windows® программы SPECTRO3-MSM-ANA-Scope

Контакт:

Sensor Instruments
Entwicklungs- und Vertriebs GmbH
Schlinding 11
D-94169 Thurmansbang
Телефон +49 8544 9719-0
Факс +49 8544 9719-13
info@sensorinstruments.de